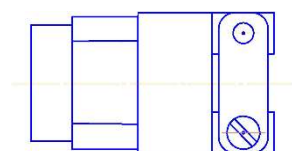


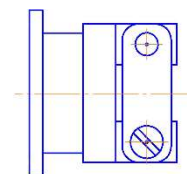
# Кожуха соединителя ОНЦ-БС-1 (2)

С 2015 г. на ООО «Н-КАБЕЛЬ» освоено производство линейки всех типоразмеров пластиковых кожухов к соединителям ОНЦ-БС. Являясь производителем кабельно - жгутовых сборок мы провели изыскательные работы по улучшению конструктива кожухов. В процессе разработки кожухов были внедрены конструктивные изменения с целью повышения надежности соединения.

## Кожух кабельной розетки ОНЦ-БС-1 (2)



## Кожух приборной вилки ОНЦ-БС-1 (2)



### Описание

Пластиковые кожухи к цилиндрическому низкочастотному соединителю ОНЦ-БС-1(2) предназначены для работы в сетях переменного (частота не более 3МГц), постоянного и импульсного тока.

### Технические характеристики

№	Параметр	Значение
1	Материал	Стеклонаполненный полиамид ПА 6
2	Температурный режим	от -70 <sup>0</sup> до +160 <sup>0</sup> С
3	Атмосферное рабочее давление	1,3*10 <sup>-4</sup> (10 <sup>-6</sup> ) Па (мм.рт.ст)
4	Комплектность	Кожух – 1 шт. Прижим латунный – 2 шт. Винт крепежный – 2 шт.
5	Срок сохраняемости	15 лет
6	Производитель	ООО «Н-КАБЕЛЬ»



Срок поставки.....от 7 рабочих дней

Минимальная партия.....от 100 шт.

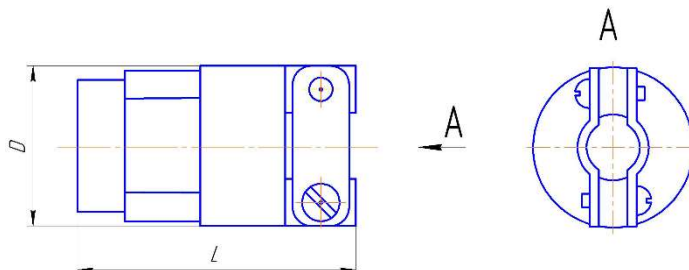
Условия поставки:..... самовывоз /  
до терминала Транспортной компании /  
до склада Заказчика

#### Дополнительно

По согласованию с Заказчиком на кожухе выполняем лазерную маркировку (например, схемное обозначение соединителя или иная информация).

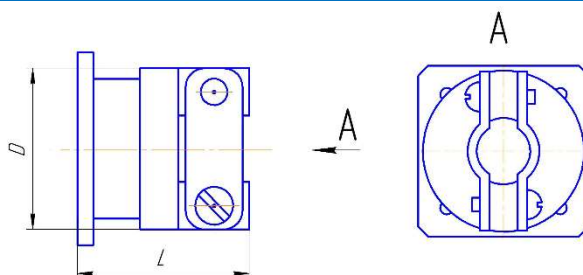
# Кожуха соединителя ОНЦ-БС-1 (2)

## Кожух кабельной розетки ОНЦ-БС-1 (2)



Наименование кабельной розетки разъема ОНЦ-БС-1(2)	Обозначение кожуха розетки ОНЦ-БС-1(2)	Количество контактов розетки ОНЦ-БС-1(2)	Резьбовое соединение кожуха с розеткой ОНЦ-БС-1(2)	Масса кожуха розетки ОНЦ-БС-1(2), гр	Размеры, мм	
					D	L
<b>ОНЦ-БС-1(2)-4/10-Р</b>	ЭКОМ.301111.010	4	M10×0,75	3,5	17	29
<b>ОНЦ-БС-1(2)-7/12-Р</b>	ЭКОМ.301111.020	7	M12×0,75	4,0	17	31
<b>ОНЦ-БС-1(2)-10/14-Р</b>	ЭКОМ.301111.030	10	M14×0,75	5,4	20	34
<b>ОНЦ-БС-1(2)-19/18-Р</b>	ЭКОМ.301111.040	19	M18×0,75	4,7	23	27
<b>ОНЦ-БС-1(2)-32/22-Р</b>	ЭКОМ.301111.050	32	M22×0,75	6,5	27	43
<b>ОНЦ-БС-1(2)-50/27-Р</b>	ЭКОМ.301111.060	50	M27×0,75	8,0	32	47

## Кожух приборной вилки ОНЦ-БС-1 (2)



Наименование приборной вилки разъема ОНЦ-БС-1(2)	Обозначение кожуха вилки ОНЦ-БС-1(2)	Количество контактов вилки ОНЦ-БС-1(2)	Масса кожуха вилки ОНЦ-БС-1(2), гр	Размеры, мм	
				D	L
<b>ОНЦ-БС-1(2)-4/10-В</b>	ЭКОМ.301111.110	4	4,2	17	29
<b>ОНЦ-БС-1(2)-7/12-В</b>	ЭКОМ.301111.120	7	4,7	17	31
<b>ОНЦ-БС-1(2)-10/14-В</b>	ЭКОМ.301111.090	10	5,0	20	28
<b>ОНЦ-БС-1(2)-19/18-В</b>	ЭКОМ.301111.080	19	5,4	23	30
<b>ОНЦ-БС-1(2)-32/22-В</b>	ЭКОМ.301111.130	32	7,2	27	43
<b>ОНЦ-БС-1(2)-50/27-В</b>	ЭКОМ.301111.140	50	8,7	32	47