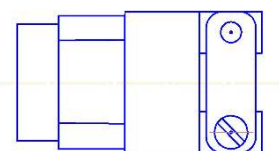


# Кожуха соединителя типа РС

## РСГАТЬ, РСГБАТ, РСГТВ, РСГБТВ, РСАТВ, РСБАТВ, РСТВ, РСБТВ

С 2015 г. на ООО «Н-КАБЕЛЬ» освоено производство линейки всех типоразмеров пластиковых кожухов к соединителям РС. Являясь производителем кабельно - жгутовых сборок мы провели изыскательные работы по улучшению конструктива кожухов. В процессе разработки кожухов были внедрены конструктивные изменения с целью повышения надежности соединения.

### Кожух розетки и приборной вилки РС



#### Описание

Пластиковые кожухи к цилиндрическим низкочастотным соединителям РС предназначены для работы в сетях переменного (частота не более 3МГц), постоянного, импульсного тока и предназначены для объемного и печатного монтажа.

#### Технические характеристики

| № | Параметр                     | Значение   |
|---|------------------------------|--|
| 1 | Материал                     | Стеклонаполненный полиамид ПА 6                                    |
| 2 | Температурный режим          | от -70 <sup>0</sup> до +160 <sup>0</sup> С                         |
| 3 | Атмосферное рабочее давление | 1,3*10 <sup>-4</sup> (10 <sup>-6</sup> ) Па (мм.рт.ст)             |
| 4 | Комплектность                | Кожух – 1 шт.<br>Прижим латунный – 2 шт.<br>Винт крепежный – 2 шт. |
| 5 | Срок сохраняемости           | 15 лет   |
| 6 | Производитель                | ООО «Н-КАБЕЛЬ»   |



Срок поставки.....от 7 рабочих дней

Минимальная партия.....от 100 шт.

Условия поставки:..... самовывоз /  
до терминала Транспортной компании /  
до склада Заказчика

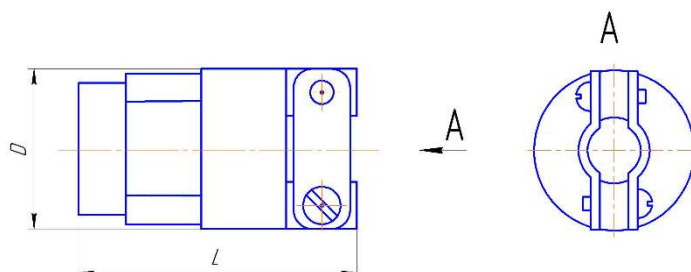
#### Дополнительно

По согласованию с Заказчиком на кожухе выполняем лазерную маркировку (например, схемное обозначение соединителя или другую информацию).

# Кожуха соединителя типа РС

## РСГАТЬ, РСГБАТ, РСГТВ, РСГБТВ, РСАТВ, РСБАТВ, РСТВ, РСБТВ

### Кожух розетки и приборной вилки РС



| Наименование розетки РС и приборной вилки РС | Обозначение кожуха розетки РС и приборной вилки РС | Количество контактов разъема РС | Резьбовое соединение кожуха с разъемом РС | Масса кожуха РС, гр | Размеры, мм |    |
|--|--|---------------------------------|---|---------------------|-------------|----|
|  |  |                                 |   |                     | D           | L  |
| <b>РС 4</b>                                  | ЭКОМ.301111.010                                    | 4                               | M10×0,75                                  | 3,5                 | 17          | 29 |
| <b>РС 7</b>                                  | ЭКОМ.301111.020                                    | 7                               | M12×0,75                                  | 4,0                 | 17          | 31 |
| <b>РС 10</b>                                 | ЭКОМ.301111.030                                    | 10                              | M14×0,75                                  | 5,4                 | 20          | 34 |
| <b>РС 19</b>                                 | ЭКОМ.301111.040                                    | 19                              | M18×0,75                                  | 4,7                 | 23          | 27 |
| <b>РС 32</b>                                 | ЭКОМ.301111.050                                    | 32                              | M22×0,75                                  | 6,5                 | 27          | 43 |
| <b>РС 50</b>                                 | ЭКОМ.301111.060                                    | 50                              | M27×0,75                                  | 8,0                 | 32          | 47 |