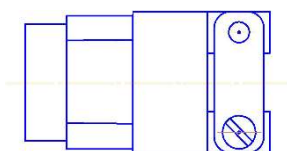


Кожуха соединителя типа РС

РСГАТЬ, РСГБАТ, РСГТВ, РСГБТВ, РСАТВ, РСБАТВ, РСТВ, РСБТВ

С 2015 г. на ООО «Н-КАБЕЛЬ» освоено производство линейки всех типоразмеров пластиковых кожухов к соединителям РС. Являясь производителем кабельно - жгутовых сборок мы провели изыскательные работы по улучшению конструктива кожухов. В процессе разработки кожухов были внедрены конструктивные изменения с целью повышения надежности соединения.

Кожух розетки и приборной вилки РС



Описание

Пластиковые кожухи к цилиндрическим низкочастотным соединителям РС предназначены для работы в сетях переменного (частота не более 3МГц), постоянного, импульсного тока и предназначены для объемного и печатного монтажа.

Технические характеристики

№	Параметр	Значение
1	Материал	Стеклонаполненный полиамид ПА 6
2	Температурный режим	от -70 ⁰ до +160 ⁰ С
3	Атмосферное рабочее давление	1,3*10 ⁻⁴ (10 ⁻⁶) Па (мм.рт.ст)
4	Комплектность	Кожух – 1 шт. Прижим латунный – 2 шт. Винт крепежный – 2 шт.
5	Срок сохраняемости	15 лет
6	Производитель	ООО «Н-КАБЕЛЬ»



Срок поставки.....от 7 рабочих дней

Минимальная партия.....от 100 шт.

Условия поставки:..... самовывоз /
до терминала Транспортной компании /
до склада Заказчика

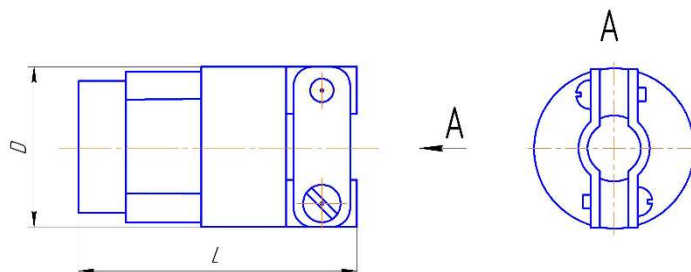
Дополнительно

По согласованию с Заказчиком на кожухе выполняем лазерную маркировку (например, схемное обозначение соединителя или другую информацию).

Кожуха соединителя типа РС

РСГАТЬ, РСГБАТ, РСГТВ, РСГБТВ, РСАТВ, РСБАТВ, РСТВ, РСБТВ

Кожух розетки и приборной вилки РС



Наименование розетки РС и приборной вилки РС	Обозначение кожуха розетки РС и приборной вилки РС	Количество контактов разъема РС	Резьбовое соединение кожуха с разъемом РС	Масса кожуха РС, гр	Размеры, мм	
					D	L
РС 4	ЭКОМ.301111.010	4	M10×0,75	3,5	17	29
РС 7	ЭКОМ.301111.020	7	M12×0,75	4,0	17	31
РС 10	ЭКОМ.301111.030	10	M14×0,75	5,4	20	34
РС 19	ЭКОМ.301111.040	19	M18×0,75	4,7	23	27
РС 32	ЭКОМ.301111.050	32	M22×0,75	6,5	27	43
РС 50	ЭКОМ.301111.060	50	M27×0,75	8,0	32	47